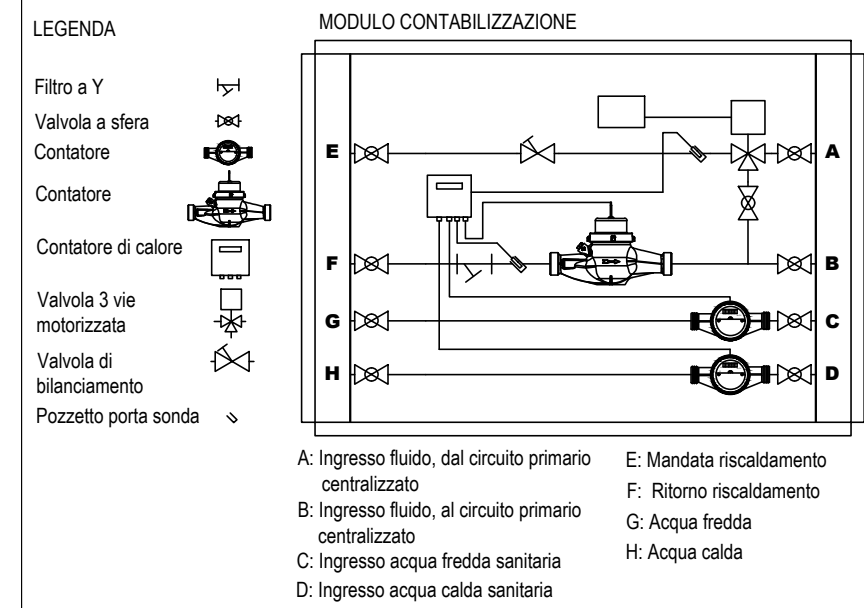


Locali NON riscaldati

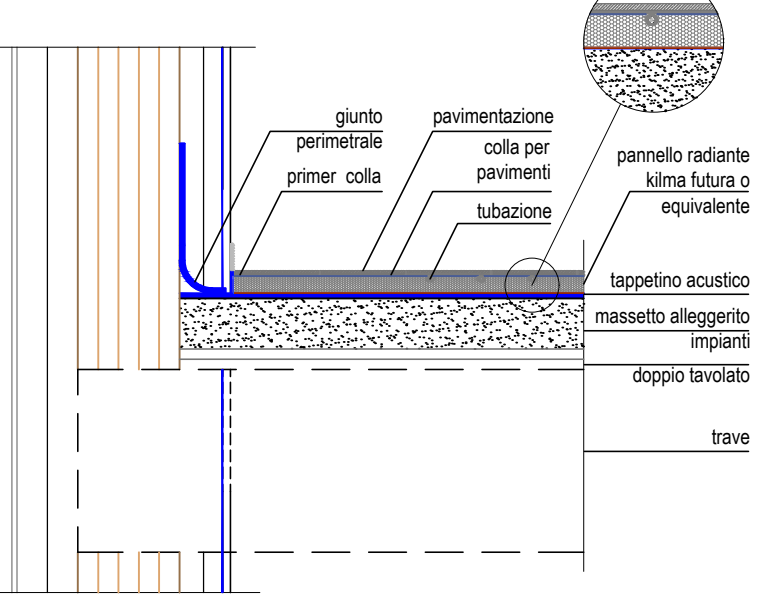
DETTAGLI PIANO PRIMO

SIMBOLO	DESCRIZIONE
KW.xx	Cassetta da incasso composta da valvole di zona, pompe di ricircolo, contattori AC, AF, Contacalorie
CR.xx	Collettore di distribuzione del fluido termovettore in apposita cassetta ad incasso a servizio dell'impianto radiante a pavimento.
	Impianto radiante a pavimento a secco
TA	Termostato Ambiente

DETTAGLIO COLLETTORE



PARTICOLARE SOLAIO



Posizione di attacco	Numero locale	Circolo di riscaldamento	Descrizione locale	Distanza posa [cm]	Lunghezza circuito risc. [m]	Portata [l/min]	Perdita press. tot. [Pa]
1	P1-4		Locale	10,0	41,4	0,40	399
2	P1-3		Locale	10,0	52,1	0,40	501
3	P1-2	a	Locale	10,0	77,8	0,70	1321
4	P1-2	b	Locale	10,0	87,8	0,80	1895
5	P1-1	i	Locale	10,0	76,3	0,60	1517
6	P1-1	h	Locale	10,0	85,3	0,80	1834
7	P1-1	a	Locale	10,0	58,9	0,60	945
8	P1-1	f	Locale	10,0	103,7	1,00	2508
9	P1-1	a	Locale	10,0	90,7	1,00	2296
10	P1-1	d	Locale	10,0	90,0	1,00	4239
11	P1-5	a	Locale	10,0	68,9	0,70	1244
12	P1-5	b	Locale	10,0	69,1	0,70	1259

Posizione di attacco	Numero locale	Circolo di riscaldamento	Descrizione locale	Distanza posa [cm]	Lunghezza circuito risc. [m]	Portata [l/min]	Perdita press. tot. [Pa]
1	P1-8		Locale	10,0	97,0	0,60	1101
2	P1-7	a	Locale	10,0	102,4	1,00	3446
3	P1-7	b	Locale	10,0	97,8	1,10	5444
4	P1-9		Locale	10,0	97,8	0,60	1125
5	P1-6	a	Locale	10,0	103,5	1,00	3465
6	P1-6	b	Locale	10,0	97,3	1,10	5377

Posizione di attacco	Numero locale	Circolo di riscaldamento	Descrizione locale	Distanza posa [cm]	Lunghezza circuito risc. [m]	Portata [l/min]	Perdita press. tot. [Pa]
1	P1-10	b	Locale	10,0	68,0	0,70	1239
2	P1-10	a	Locale	10,0	65,1	0,70	1120
3	P1-14	e	Locale	10,0	77,5	0,90	1772
4	P1-14	f	Locale	10,0	89,2	1,00	2275
5	P1-14	a	Locale	10,0	79,1	0,90	1751
6	P1-14	i	Locale	10,0	95,8	1,20	5231
7	P1-14	g	Locale	10,0	90,2	0,90	2035
8	P1-14	d	Locale	10,0	66,6	0,70	1117
9	P1-13	b	Locale	10,0	94,9	0,90	1790
10	P1-13	a	Locale	10,0	77,9	0,70	1327
11	P1-11		Locale	10,0	52,8	0,40	528
12	P1-12		Locale	10,0	44,7	0,40	447

Posizione di attacco	Numero locale	Circolo di riscaldamento	Descrizione locale	Distanza posa [cm]	Lunghezza circuito risc. [m]	Portata [l/min]	Perdita press. tot. [Pa]
1	P1-15	b	Locale	10,0	105,7	1,10	5971
2	P1-15	a	Locale	10,0	105,1	1,10	5771
3	P1-18		Locale	10,0	102,1	1,10	5676
4	P1-16	b	Locale	10,0	97,8	1,10	5420
5	P1-16	a	Locale	10,0	104,2	1,00	3490
6	P1-17		Locale	10,0	57,4	0,60	1083

NAVIGATORE

NOTE

Questo documento contiene i riferimenti ai seguenti files:

Questo documento è da consultare insieme a:

REV_5						
REV_4						
REV_3						
REV_2						
REV_1						
REV	COMMENTI					
	DISEGNATO DA	DATA	CONTROLLATO DA	DATA	APPROVATO DA	DATA
1:###	SEDE PROGETTO			NUMERO PROGETTO		
	VIA UMBERTO I, 52 62035 FIASTRA, TREBBIO MACERATA ITALIA			MCB0239ADMMC0015001		
				CIG: 7756045ACD		
				CUP: G28D18000030001		
APPROVAZIONE COMMITTENTE						
	A - APPROVATO					
	B - APPROVATO CON COMMENTI					
	C - NON UTILIZZABILE					
STATO	TIPO EMISSIONE					

PROGETTISTA	www.santarelliandpartners.com
RPT. Ing Stefano Santarelli mandatario	
Tel. 0731/212819 Fax 0731/219153	
Via A. Novello, 9 60035 Jesi AN	

PROGETTO

Lotto n.3 Realizzazione della Nuova Caserma dell'Arma dei Carabinieri, Comune di Fiastra (MC)

TITOLO

Piano Primo, Impianto radiante

scala 1:100

Agenzia del Demanio
Direzione Regionale Marche

Tel. 071/289911
Fax 06/50516073

dre.Marche@agenziademanio.it



NUMERO DISEGNO

REV

MCB0239ADMMMC001500101DRMDM1003